

La luce segue nuovi orizzonti: permette di modellare le facciate degli edifici con flusso radente e di illuminare spazi esterni ed interni in maniera innovativa. La lampada, in 12 diverse lunghezze, è disponibile in 3 diametri e in 2 differenti sorgenti luminose, a seconda dell'uso a cui è destinata. Considerando la dimensione miniaturizzata dell'apparecchio, che contiene sia l'alimentatore che il tubo fluorescente, è la più piccola oggi proposta sul mercato. Il corpo in PMMA satinato evita, soprattutto all'esterno, le possibilità di rotture che comunemente succedono con apparecchi in vetro. La particolare satinatura permette una uniforme diffusione della luce e una perfetta continuità visiva quando le lampade sono poste in linea.

Light cherishes new horizons: it makes possible the modelling of buildings façades with cove lighting flow and offers an innovative hint for outdoor and indoor space lighting. The lamp, with 12 different lengths, is available in 3 diameters and 2 lighting sources according to the application. Considering the reduced dimension of the device, containing both the power supply and the fluorescent tube, the lamp is the tiniest nowadays proposed on the market. Its PMMA satinized body prevents, particularly in outdoor applications, the risk of breaking, that commonly occurs with glass lamps. The particular sanding grants an even light diffusion and a perfect visual continuity when the lamps are set on a row.

Ein Licht, das neue Horizonte erschließt und die Modellierung von Fassaden ermöglicht, die durch das Streiflicht wirkungsvoll akzentuiert werden. Ein innovatives Licht, ideal für die harmonische Ausleuchtung von Innen- und Aussenbereichen. Die Leuchte steht in 12 verschiedenen Längen mit 3 unterschiedlichen Durchmessern und mit 2 Lichtquellen zur Verfügung, die je nach dem spezifischen Bestimmungszweck ausgesucht werden kann. Die Geräte, in denen sowohl das Netzteil als auch die Leuchtstoffröhre integriert sind, zeichnen sich durch minimale Abmessungen aus und bilden das kompakteste Lichtsystem, das heute auf dem Markt verfügbar ist. Der Körper aus satiniertem PMMA schließt vor allem bei Installation im Aussenbereich die bei konventionellen Geräten aus Glas bestehende Bruchgefahr aus. Die besondere Satinierung erlaubt eine gleichmäßige Lichtzerstreuung und eine perfekte Sichtkontinuität wenn die Lampen linear aneinander gereiht sind.

La luz sigue horizontes nuevos: permite modelar las fachadas de los edificios con un flujo rasante e iluminar espacios exteriores e interiores de manera innovadora. La lámpara, de 12 longitudes diferentes, está disponible con 3 diámetros y con 2 fuentes luminosas diferentes, dependiendo del empleo al que está destinada. Considerando la dimensión miniaturizada de la luminaria, que contiene tanto el balasto como el tubo fluorescente, es la menor propuesta hasta ahora en el mercado. El cuerpo de PMMA satinado evita, sobre todo en el exterior, la posibilidad de roturas que normalmente suceden en las luminarias de vidrio. El satinado especial permite una difusión uniforme de la luz y una continuidad visual perfecta cuando las lámparas se colocan en línea.

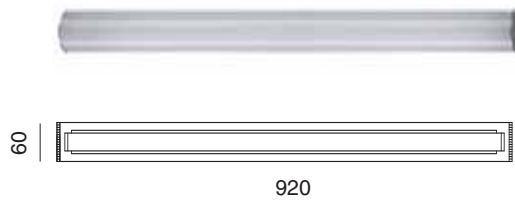
Apparecchi a soffitto e parete
Ceiling and wall appliances
Decken- und Wandgeräte
Luminarias de techo y de pared



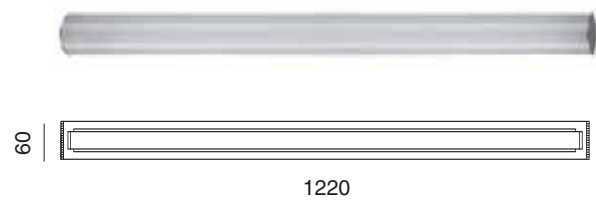


CE  IP40

A2 A1 T5 21W



A2 A2 T5 28W



cod.

Lampadina
Bulb
Leuchtmittel
Bombilla

Struttura
Structure
Gehäuse
Estructura

Finitura
Finishing
Ausführung
Acabado

Diffusore
Diffusor
Diffusor
Difusor

A2 A1 T5

1x21 W

Alluminio estruso
Extruded aluminium
Fließgepreßtes Aluminium
Aluminio extrudido

Alluminio anodizzato
Anodized aluminium
Eloxiertes Aluminium
Aluminio anodizado

Policarbonato opale
Opaline polycarbonate
Opales Polycarbonat
Policarbonato ópalo

A2 A2 T5

1x28 W

Alluminio estruso
Extruded aluminium
Fließgepreßtes Aluminium
Aluminio extrudido

Alluminio anodizzato
Anodized aluminium
Eloxiertes Aluminium
Aluminio anodizado

Policarbonato opale
Opaline polycarbonate
Opales Polycarbonat
Policarbonato ópalo

A2 A3 T5

1x35 W

Alluminio estruso
Extruded aluminium
Fließgepreßtes Aluminium
Aluminio extrudido

Alluminio anodizzato
Anodized aluminium
Eloxiertes Aluminium
Aluminio anodizado

Policarbonato opale
Opaline polycarbonate
Opales Polycarbonat
Policarbonato ópalo

FRONT ANGOLARE

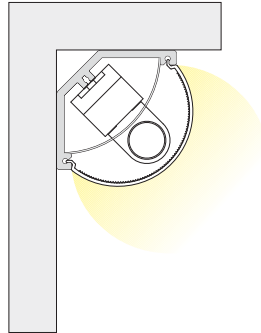
Lampada da parete, soffitto e angoli.
 Utilizzo: illuminazione a luce radente di volte, librerie,
 interni di vetrine, banconi reception.

Wall, ceiling, corner lamp.
 Application: illumination with grazing light of vaults,
 bookshelves, showcases, reception desks.

Leuchte zur Wand-/ Decken- und Eckeninstallation.
 Benutzung: Streiflichtbeleuchtung des Gewölbes,
 Bücherschranks, Schaufensters und Receptionstisches.

Lámpara de pared, de techo o esquinera.
 Utilizo: iluminación de luz rasante de bóvedas,
 librerías, interiores de escaparates, mostradores de
 recepción.

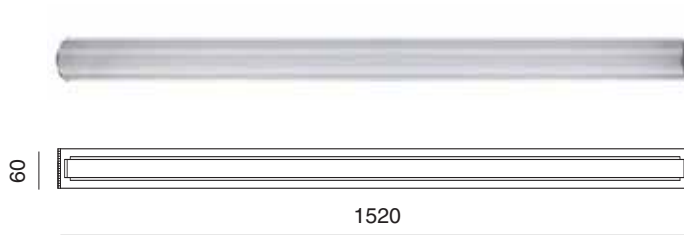
Apparecchi a soffitto e parete
 Ceiling and wall appliances
 Decken- und Wandgeräte
 Luminarias de techo y de pared



4



A2 A3 T5 35W

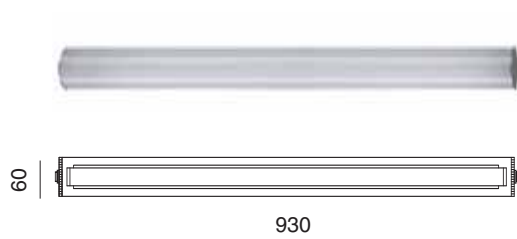


Tubo fluorescente Fluorescent tube Leuchtstoffröhre Tubo fluorescente	Reattore elettronico Electronical ballast Elektronisches Vorschaltgerät Balasto electrónico	Grado di protezione Protection degree Schutzgrad Grado de protección	Classe di isolamento Insulation class Schutzklasse Clase de aislamiento	Tensione di rete Net voltage Netzspannung Tensión de línea
T5 G5	Incorporato Built-in Eingebaut Incorporado	IP40	I	230 V - 50 Hz
T5 G5	Incorporato Built-in Eingebaut Incorporado	IP40	I	230 V - 50 Hz
T5 G5	Incorporato Built-in Eingebaut Incorporado	IP40	I	230 V - 50 Hz

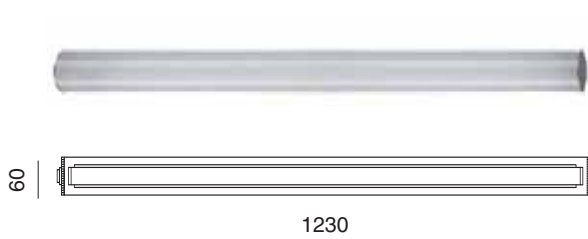


CE  IP40

A2 R1 T5 21W



A2 R2 T5 28W



cod.

Lampadina
Bulb
Leuchtmittel
Bombilla

Struttura
Structure
Gehäuse
Estructura

Finitura
Finishing
Ausführung
Acabado

Diffusore
Diffusor
Diffusor
Difusor

A2 R1 T5

1x21 W

Alluminio estruso
Extruded aluminium
Fließgepreßtes Aluminium
Aluminio extrudido

Alluminio anodizzato
Anodized aluminium
Eloxiertes Aluminium
Aluminio anodizado

Policarbonato opale
Opaline polycarbonate
Opales Polycarbonat
Policarbonato ópalo

A2 R2 T5

1x28 W

Alluminio estruso
Extruded aluminium
Fließgepreßtes Aluminium
Aluminio extrudido

Alluminio anodizzato
Anodized aluminium
Eloxiertes Aluminium
Aluminio anodizado

Policarbonato opale
Opaline polycarbonate
Opales Polycarbonat
Policarbonato ópalo

A2 R3 T5

1x35 W

Alluminio estruso
Extruded aluminium
Fließgepreßtes Aluminium
Aluminio extrudido

Alluminio anodizzato
Anodized aluminium
Eloxiertes Aluminium
Aluminio anodizado

Policarbonato opale
Opaline polycarbonate
Opales Polycarbonat
Policarbonato ópalo

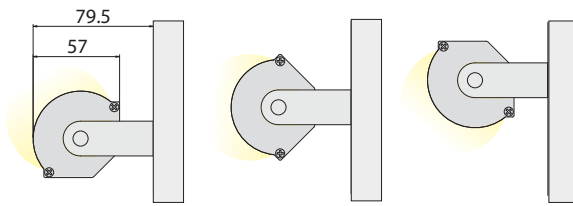
FRONT ANGOLARE orientabile

Le lampade possono essere montate sia verticalmente che orizzontalmente, a parete o a soffitto. Staffe di orientamento a 180° poste alle estremità della lampada.

The lamps can be installed both vertically and horizontally, on wall or ceiling. Orienting brackets at 180°, applied on the ends of the lamp.

Die Leuchten können vertikal und horizontal an Wänden und Decken installiert werden. Bügel an den Enden der Leuchte zur 180° Lichtensrichtung.

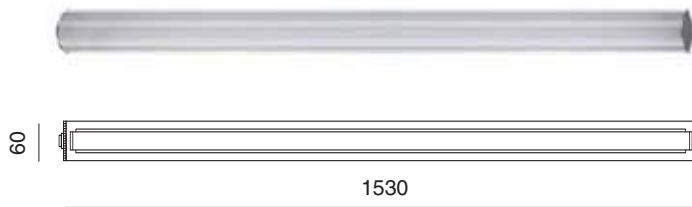
Las lámparas pueden montarse tanto vertical como horizontalmente en la pared o en el techo. Fijaciones de orientación de 180° colocadas en los extremos de la lámpara.



Apparecchi a soffitto e parete
Ceiling and wall appliances
Decken- und Wandgeräte
Luminarias de techo y de pared



A2 R3 T5 35W



Tubo fluorescente
Fluorescent tube
Leuchtstoffröhre
Tubo fluorescente

Reattore elettronico
Electronical ballast
Elektronisches Vorschaltgerät
Balasto electrónico

Grado di protezione
Protection degree
Schutzgrad
Grado de protección

Classe di isolamento
Insulation class
Schutzklasse
Clase de aislamiento

Tensione di rete
Net voltage
Netzspannung
Tensión de línea

T5 G5

Incorporato
Built-in
Eingebaut
Incorporado

IP40

I

230 V - 50 Hz

T5 G5

Incorporato
Built-in
Eingebaut
Incorporado

IP40

I

230 V - 50 Hz

T5 G5

Incorporato
Built-in
Eingebaut
Incorporado

IP40

I

230 V - 50 Hz

FRONT ANGOLARE

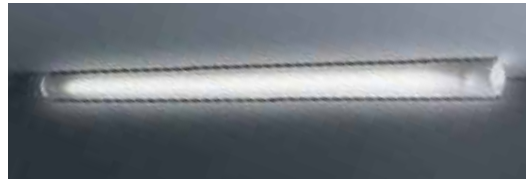
Lampada da parete, soffitto e angoli. Utilizzo: illuminazione a luce radente di volte, librerie, interni di vetrine, banconi reception.

Wall, ceiling, corner lamp. Application: illumination with grazing light, shelves, showcases, reception desks.

Leuchte zur Wand-/ Decken- und Eckeninstallation. Benutzung: Streiflichtbeleuchtung des Gewölbes, Bücherschranks, Schaufensters und Receptionstisches.

Lámpara de pared, de techo o esquinera. Utilizo: iluminación de luz rasante de bóvedas, librerías, interiores de escaparates mostradores de recepción.

FRONT ANGOLARE



A2 A1 920 mm
A2 A2 1220 mm
A2 A3 1520 mm

FRONT SOSPENSIONE

Apparecchio lineare a sospensione con sorgente fluorescente.

Line suspension lights with fluorescent source.

Lineare Leuchte zur Aufhängung mit fluoreszierende Quelle.

Luminarias lineales de suspensión con fuente de luz fluorescente.

FRONT SOSPENSIONE



A2 S1 940 mm Ø 60 mm
A2 S2 1240 mm Ø 60 mm
A2 S3 1540 mm Ø 60 mm

FRONT

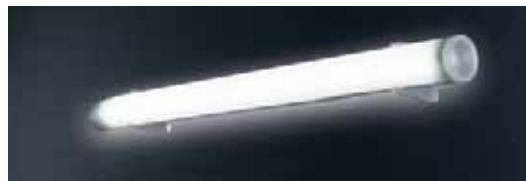
Lampada da esterno / interno a luce direzionabile.

Indoor / outdoor adjustable lamp.

Außen-/Innenleuchte mit ausrichtbarer Lichtemission.

Lámpara de exterior / interior de luz que se puede orientar.

FRONT 2



A2 E1-2 T2 420 mm Ø 45 mm
A2 E2-2 T2 521 mm Ø 45 mm
A2 E3-2 T2 622 mm Ø 45 mm
A2 E4-2 T2 776 mm Ø 45 mm
A2 E5-2 T2 979 mm Ø 45 mm
A2 E6-2 T2 1182 mm Ø 45 mm

FRONT LED

Lampada da esterno / interno a luce direzionabile.

Indoor / outdoor adjustable lamp.

Außen-/Innenleuchte mit ausrichtbarer Lichtemission.

Lámpara de exterior / interior de luz que se puede orientar.

FRONT 1 LED



A2 L7 BI 350 mm Ø 32 mm
A2 L8 BI 650 mm Ø 32 mm
A2 L9 BI 950 mm Ø 32 mm
A2 L10 BI 1250 mm Ø 32 mm

FRONT SOSPENSIONE

Apparecchio lineare a sospensione da esterno con sorgente fluorescente.

Outdoor line suspension lights with fluorescent source.

Lineare Leuchte zur Aufhängung im Außenbereich mit fluoreszierende Licht.

Luminarias lineales de suspensión de exterior con fuente de luz fluorescente.

FRONT SOSPENSIONE



A2 S1 940 mm Ø 60 mm
A2 S2 1240 mm Ø 60 mm
A2 S3 1540 mm Ø 60 mm

FRONT ANGOLARE ORIENTABILE



A2 R1 930 mm
A2 R2 1230 mm
A2 R3 1530 mm

Apparecchi da interno
Indoor appliances
Geräte für den Innenbereich
Luminarias de interior

Apparecchi a soffitto e parete
Ceiling and wall appliances
Decken- und Wandgeräte
Luminarias de techo y de pared



FRONT ANGOLARE SOSPENSIONE



A2 S1 920 mm
A2 S2 1220 mm
A2 S3 1520 mm

Apparecchi a sospensione
Suspension appliances
Hängegeräte
Luminarias de suspensión



4

FRONT 3



A2 E4-3 T5 940 mm Ø 60 mm
A2 E5-3 T5 1240 mm Ø 60 mm
A2 E3-3 T5 1540 mm Ø 60 mm
A2 E1-3 T5 940 mm Ø 60 mm
A2 E2-3 T5 1240 mm Ø 60 mm

Apparecchi a soffitto e parete
Ceiling and wall appliances
Decken- und Wandgeräte
Luminarias de techo y de pared



FRONT 1 LED RGB



A2 L7 RGB 350 mm Ø 32 mm
A2 L8 RGB 650 mm Ø 32 mm
A2 L9 RGB 950 mm Ø 32 mm
A2 L10 RGB 1250 mm Ø 32 mm

Apparecchi da esterno
Outdoor appliances
Geräte für den Außenbereich
Luminarias de exterior

Apparecchi a sospensione
Suspension appliances
Hängegeräte
Luminarias de suspensión

