

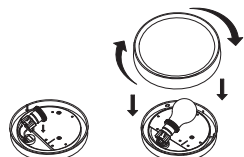


Apparecchio per esterni ed interni in vetro soffiato satinato finiture in acciaio inox. Fonte luminosa ad incandescenza o fluorescenza con alimentatore elettromagnetico.

Outdoor and indoor lighting fitting with frosted white blown glass and stainless steel fixture. Incandescent power source or fluorescent version with compact ballast.

lampada / bulb

- Ø 18 1x13W G24d-1 ⚡ Classe I
- Ø 25 1x26W G24d-3 ⚡ Classe I
- Ø 18 1x60W max E27 ⚡ Classe II
- Ø 25 1x100W max E27 ⚡ Classe II



**TUTTE LE VERSIONI DISPONIBILI SU RICHIESTA
ALL VERSIONS AVAILABLE ON DEMAND**

Tabella 1 Attacco lampadine disponibili per plafoniere piccole o medie

Table 1 Socket bulb available for small or medium ceiling lamp

Wattaggio Watt	Porta lampade Lampholder	Classe Class	Reattore Ballast
1x60W	⚡ E27	Classe II	-
1x13W	⚡ G24d-1	Classe I	Magnetico/Magnetic
1x13W	⚡ G24q-1	Classe II	Elettronico /Electronic
1x16W	⚡ GR10q TC-DDE	Classe II	Elettronico /Electronic
1x18W	⚡ GRZ10 2D biax	Classe II	-

Tabella 2 Attacco lampadine disponibili per plafoniere grandi

Table 2 Socket bulb available for big ceiling lamp

Wattaggio Watt	Porta lampade Lampholder	Classe Class	Reattore Ballast
1x100W	⚡ E27	Classe II	-
2x60W	⚡ E27	Classe II	-
1x26W	⚡ G24d-3	Classe I	Magnetico/Magnetic
1x26W	⚡ G24q-3	Classe II	Elettronico /Electronic
2x18W	⚡ G24q-2	Classe II	Elettronico /Electronic
1x22W	⚡ G10q T-R L	Classe II	Elettronico /Electronic
1x18W	⚡ GR10 2D biax	Classe II	-
1x16W	⚡ GR10q TC-DDE	Classe I	Elettronico /Electronic

IP55 IP44 CE F ⚡ ⚡ ⚡ ⚡ 850°



- incand. Ø 18 **00571 1101 0001** IP55
- incand. Ø 25 **00571 1101 0002** IP44
- fluor. Ø 18 **00571 1101 0003** IP55
- fluor. Ø 25 **00571 1101 0004** IP44