



## Totaled

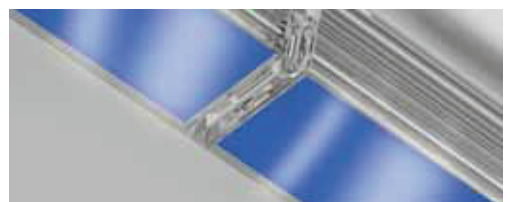
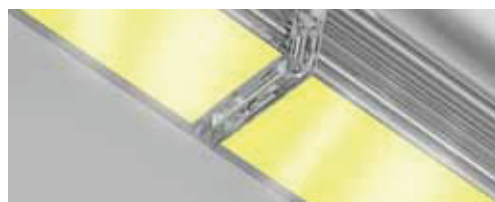
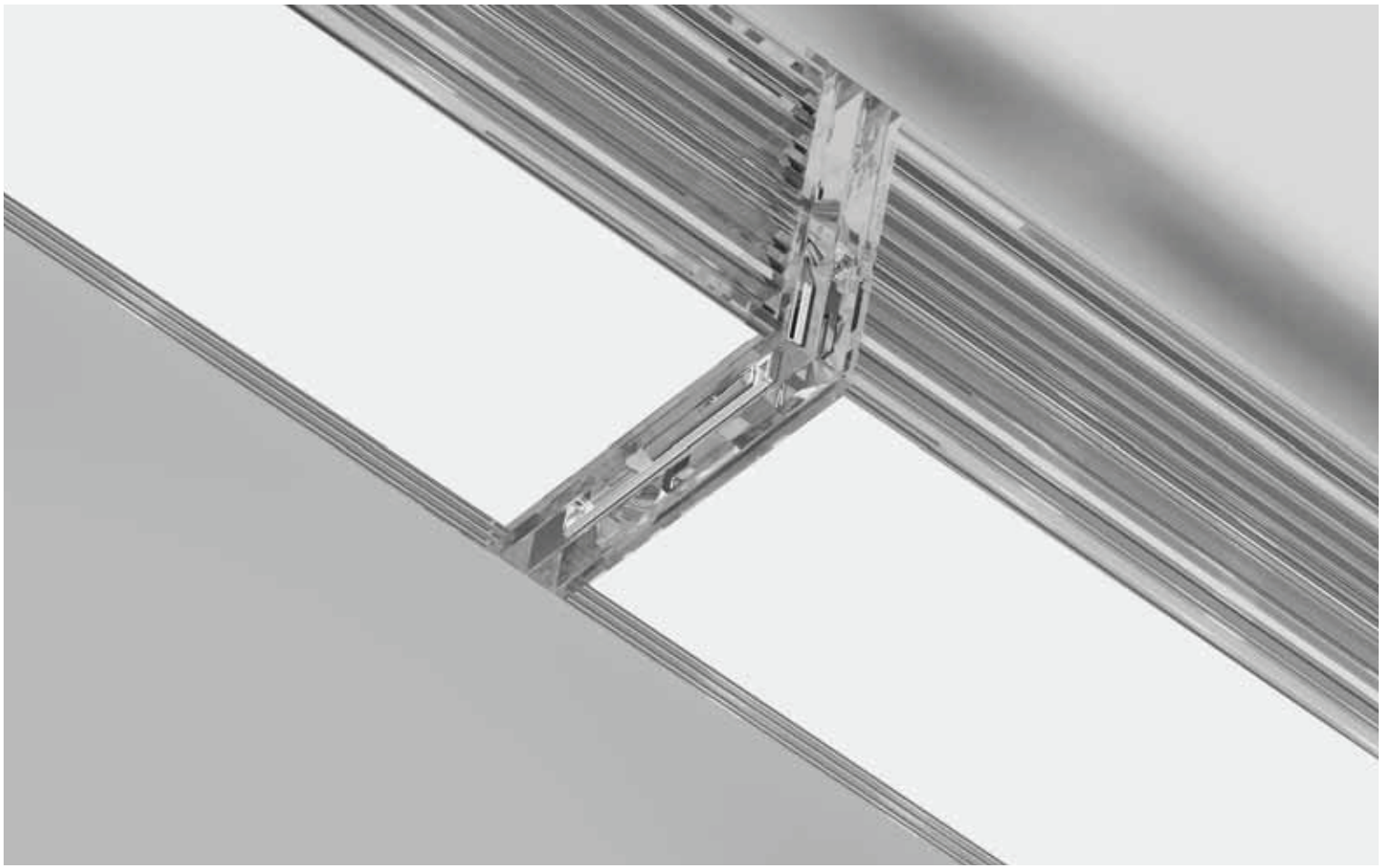
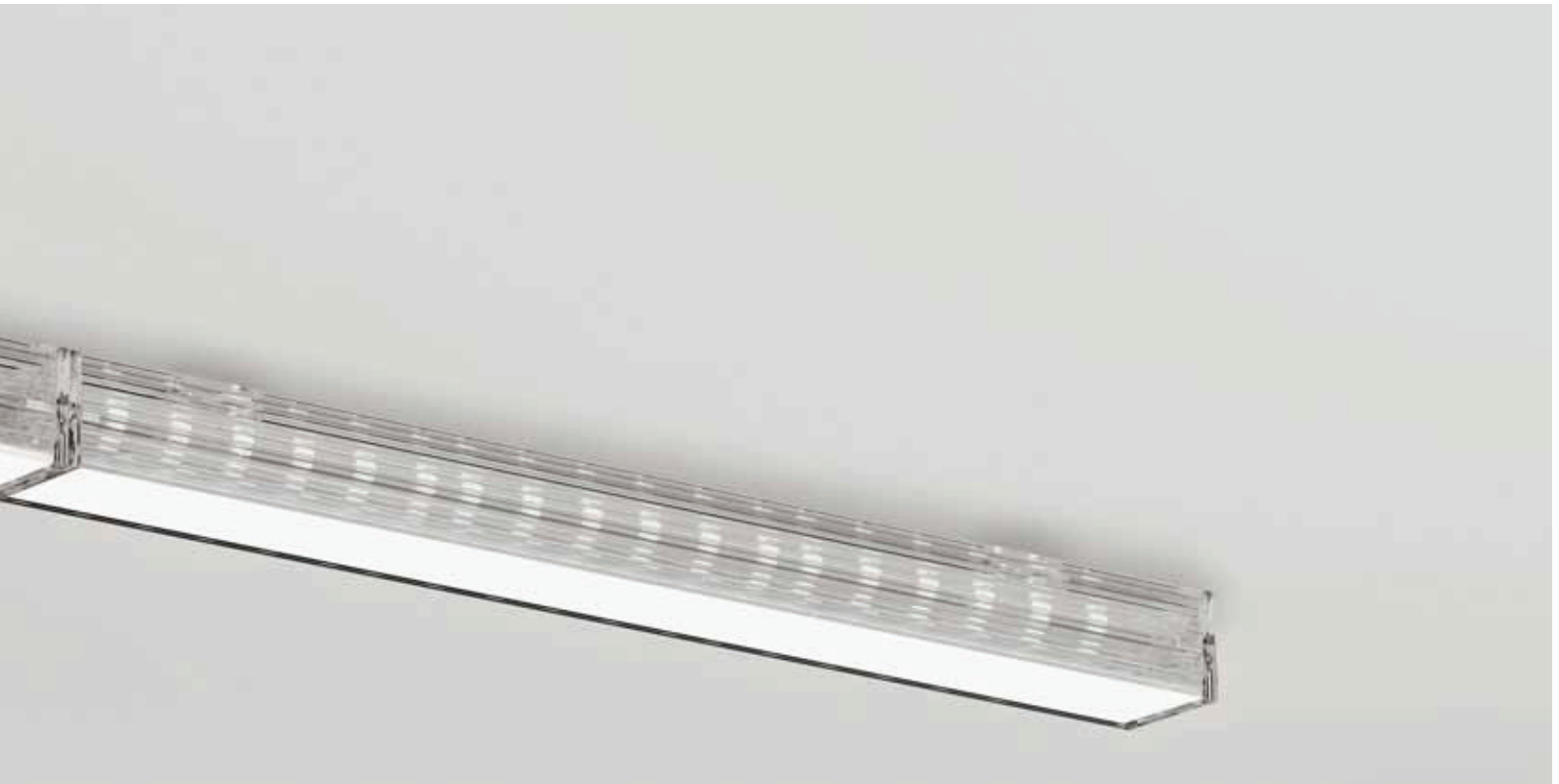
Lampada da parete e da soffitto per illuminazione di ambienti con luce diffusa. Installabile nelle veelette in cartongesso per un'illuminazione indiretta e priva di zone d'ombra. Installabile anche ad incasso nelle pareti e nei controsoffitti per creare l'effetto lame di luce: la cassaforma è acquistabile separatamente. Totaled è IP65 e può essere installato anche all'esterno. Estruso in policarbonato trasparente con pellicola di policarbonato bianco, inserita internamente, per avere la luce naturale. Disponibile filtro colorato per avere luce gialla o rossa o blu. Particolari in policarbonato trasparente. Equipaggiata con led smd bianchi 4200°K. La versione RGB per missaggio di luci colorate è equipaggiata con LED smd Full Color. **Tutte le versioni necessitano di alimentatore remoto 12V non incluso e acquistabile separatamente.**

Wall and ceiling lamp to illuminate ambiances with diffused light. Can be installed in plasterboard lowerings for indirect lighting without shadowy areas. Can also be built into walls and false ceilings to create a rays of light effect: the formwork can be purchased separately. Totaled is IP65 rated and can even be installed outdoors. Transparent polycarbonate extrusion with white polycarbonate sheet, inserted internally, for natural light. Coloured filter available for yellow, red or blue light. Transparent polycarbonate components. Fitted with 4200°K white SMD LED. The RGB version for mixing coloured lights is fitted with Full Color SMD LED. **All versions need 12V remote ballast not included and purchasable separately**

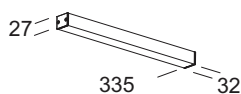
Lampe à mur ou à plafond pour éclairage avec lumière diffuse. Elle peut être montée dans les bandeaux en Placoplâtre pour un éclairage indirect et sans zones d'ombre. Elle peut être englobée dans les cloisons et dans les faux plafonds pour créer l'effet lame de lumière: Boîtier d'encastrement peut être acheté séparément. Totaled propose un indice IP65 et peut être aussi installée à l'extérieur. Extrudé en polycarbonate transparent avec pellicule de polycarbonate blanc insérée à l'intérieur pour offrir une lumière naturelle: disponible aussi avec un filtre coloré pour obtenir une lumière jaune, rouge ou bleu. Pièces en polycarbonate transparent. La lampe est pourvue de leds smd blanches 4200°K. La version RGB pour mixage de lumières colorées est équipée de LED smd Full Color. **Toutes les versions nécessitent alimentateur à distance 12V pas inclus et vendu séparément.**

Lámpara de pared y de techo para iluminación de ambientes con luz difusa. Puede ser instalada en placas de cartón yeso para una iluminación indirecta y sin zonas de sombra. También se puede empotrar en las paredes y en los falsos techos para crear el efecto hojas de luz: el encofrado se puede comprar por separado. Totaled es IP65 y también se puede instalar en el exterior. Policarbonato transparente extruido con película de policarbonato blanco, insertada internamente, para tener la luz natural. Disponible filtro coloreado para luz amarilla, roja o azul. Detalles de policarbonato transparente. Equipada con leds smd blancos 4200°K. La versión RGB para mezclar las luces coloreadas está equipada con LEDS smd Full Color. **Todas las versiones necesitan de alimentador 12V a distancia no incluido y que se vende separado.**

Wand- und Deckenleuchte zur Beleuchtung von Räumen mit diffusem Licht. Kann auch in den kastenartigen Rigips-Verkleidungen installiert werden, um eine indirekte Beleuchtung ohne Schattenbereiche zu erhalten. Kann auch in Wände und abgehängte Decken eingebaut werden, um einen Lichtklingen-Effekt zu erzeugen: das Einbaugeschäuse kann separat gekauft werden. Totaled ist IP65 und kann auch im Freien installiert werden. Transparente Polycarbonat-Extrusion mit innen weißfarbener Polycarbonat-Folie, die das natürliche Licht erzeugt. Erhältlich ist auch ein Farbfilter, mit dem gelbes oder rotes oder blaues Licht erzeugt werden kann. Einzelteile aus transparentem Polycarbonat. Ausgestattet mit weißen SMD LED 4200°K. Die RGB-Ausführung zum Mischen farbiger Lichter ist mit SMD LED Full Color ausgestattet. **Alle Versionen für den Einsatz mit 12V Fernspeisung nicht inbegriffen und separat erhältlich.**

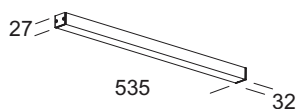


Totaled 30	Articolo Item	Codice Code				W <sub>max</sub>		LUMEN			
		BI	BL	GI	RO						



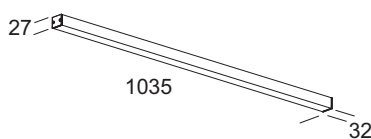
<b>LED-N</b>	<b>totald 30</b>	36401	36405	36402	36403	18x0,24	led	-	IP65		A
<b>RGB</b>	<b>totald 30 RGB</b>	30391				18x0,24	led	-	IP65		nd

Totaled 50



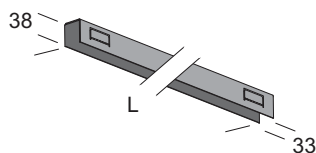
<b>LED-N</b>	<b>totald 50</b>	36411	36415	36412	36413	30x0,24	led	-	IP65		B
<b>RGB</b>	<b>totald 50 RGB</b>	30401				30x0,24	led	-	IP65		nd

Totaled 100



<b>LED-N</b>	<b>totald 100</b>	36421	36425	36422	36423	60x0,24	led	-	IP65		C
<b>RGB</b>	<b>totald 100 RGB</b>	30411				60x0,24	led	-	IP65		nd

Accessorio per eventuale installazione ad incasso - Accessory in case of recessed installation



<b>cassaforma totald 30</b>	30961	cassaforma - recessing box	L=335
<b>cassaforma totald 50</b>	30971	cassaforma - recessing box	L=535
<b>cassaforma totald 100</b>	30981	cassaforma - recessing box	L=1035

**Versione LED LED version**

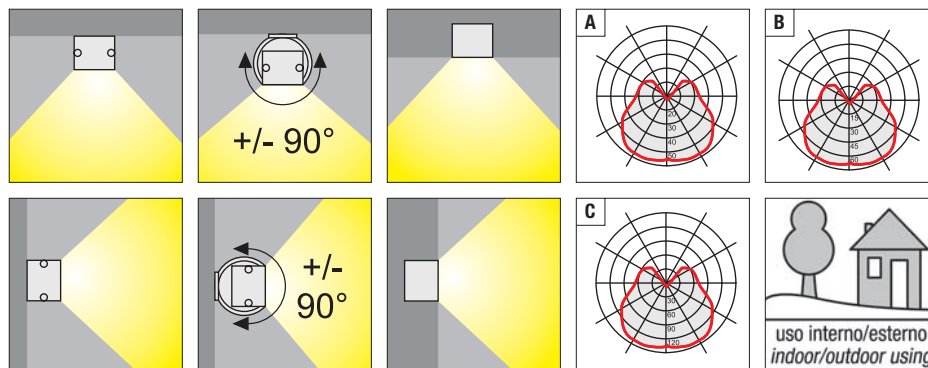
<b>BI</b> Bianco <i>White</i>	<b>BL RAL 5017</b> Blu <i>Blue</i>	<b>GI RAL 1023</b> Giallo <i>Yellow</i>	<b>RO RAL 3000</b> Rosso <i>Red</i>
----------------------------------	---------------------------------------	--	--

**LED-N** 4200K luce naturale - 4200K natural white

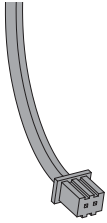
**RGB** Informazioni tecniche pag. 464  
Technical instructions page 464

(nd) Non disponibile - Not available

Utilizzo con alimentatore remoto (pag.466) non incluso e acquistabile separatamente  
Arranged for remote ballast (pag.466) not included and purchasable separately

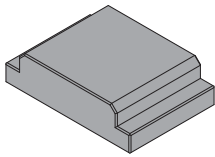


Accessorio obbligatorio  
*Obligatory accessory*



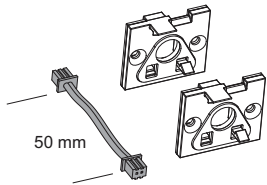
Articolo <i>Item</i>	Codice <i>Code</i>	
<b>cavo 150 totaled</b>	30930	cavo 150 cm con connettore led <i>cable 150 cm with led connector</i>
<b>cavo 400 totaled</b>	30931	cavo 400 cm con connettore led <i>cable 400 cm with led connector</i>
<b>cavo 150 totaled RGB</b>	30940	cavo 150 cm con connettore led RGB <i>cable 150 cm with RGB led connector</i>
<b>cavo 400 totaled RGB</b>	30941	cavo 400 cm con connettore led RGB <i>cable 400 cm with RGB led connector</i>

Accessorio obbligatorio  
*Obligatory accessory*

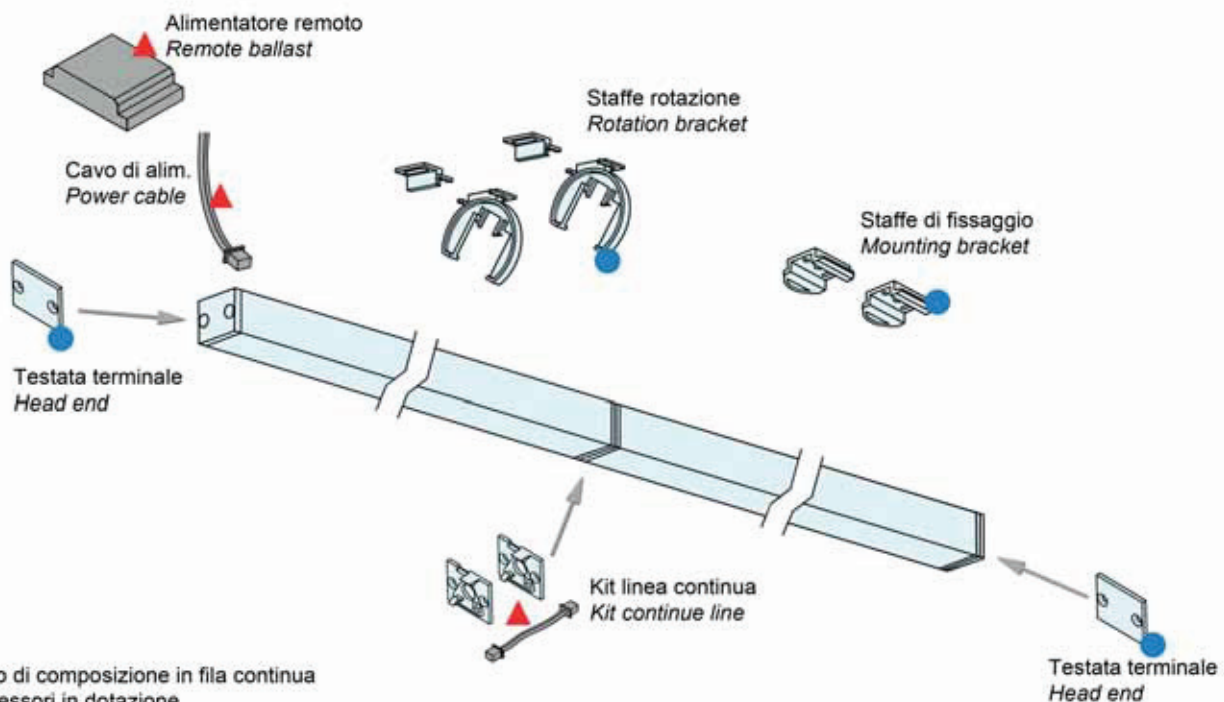


		dims:	nr max apparecchi collegabili <i>max connected devices</i>		
			Totaled 30/30 RGB	Totaled 50/50 RGB	Totaled 100/100 RGB
<b>alimentatore 6W-12V</b>	90020	dims: 60x35x21 mm	1	-	-
<b>alimentatore 13W-12V</b>	90021	dims: 158x22x19 mm	2	1	-
<b>alimentatore 20W-12V</b>	90022	dims: 146x55x19 mm	4	2	1
<b>alimentatore 35W-12V</b>	90023	dims: 185x43x30 mm	7	4	2
<b>alimentatore 60W-12V</b>	90024	dims: 254x45x35 mm	13	8	4
<b>alimentatore 100W-12V</b>	90025	dims: 270x63x41 mm	22	13	6
<b>alimentatore 150W-12V</b>	90026	dims: 270x63x41 mm	33	20	10

Accessorio per eventuale linea continua  
*Accessory for multiple unit installation*



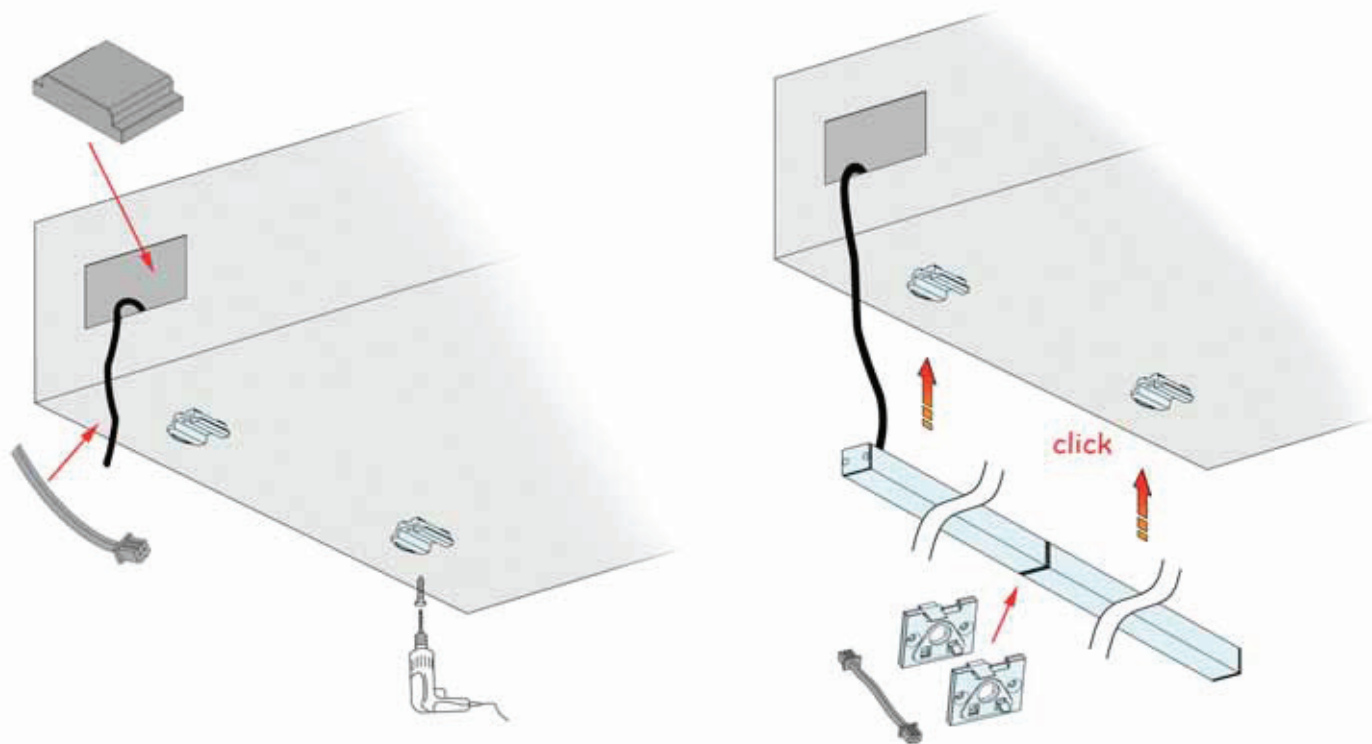
<b>kit LC totaled</b>	30950	kit linea continua <i>kit for continuous-row lighting</i>
<b>kit LC totaled RGB</b>	30951	kit linea continua RGB <i>kit for continuous-row lighting RGB</i>



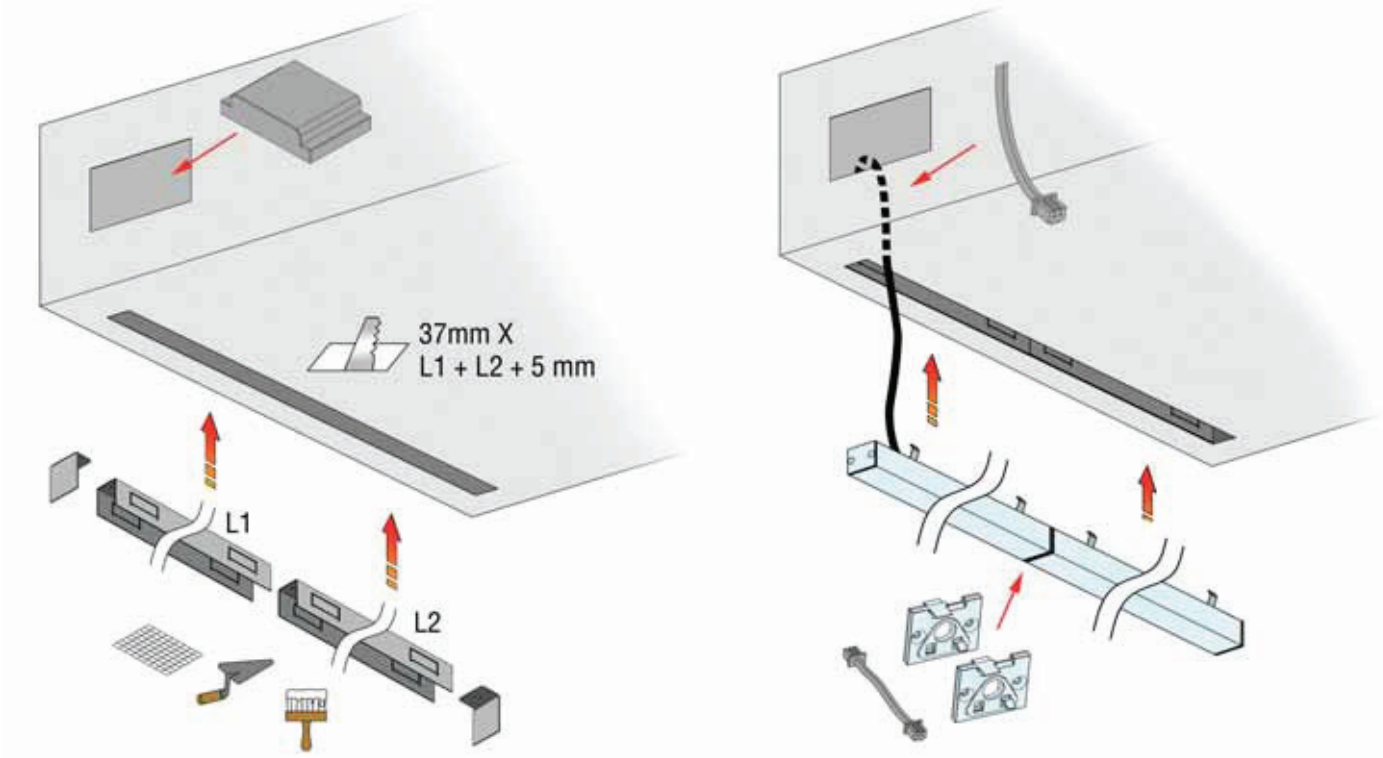
Esempio di composizione in fila continua con accessori in dotazione ed accessori da ordinare separatamente  
*Example of multiple unit installation with equipped accessories and those to be ordered*

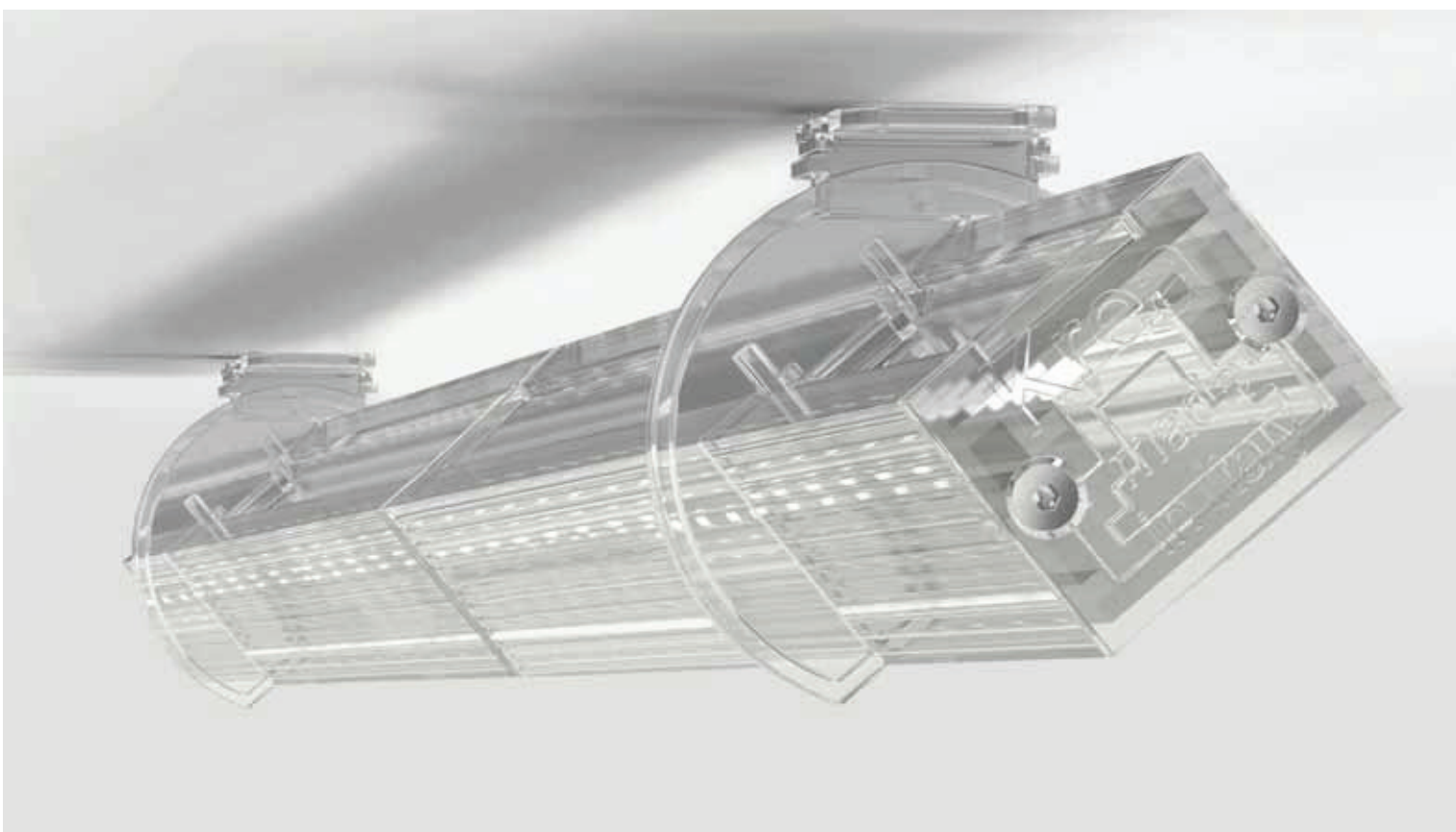
● Accessori in dotazione / *Equipped accessories*  
▲ Da ordinare separatamente / *To ordered separately*

Esempio di montaggio a soffitto/parete - *Mounting example Ceiling/Wall*

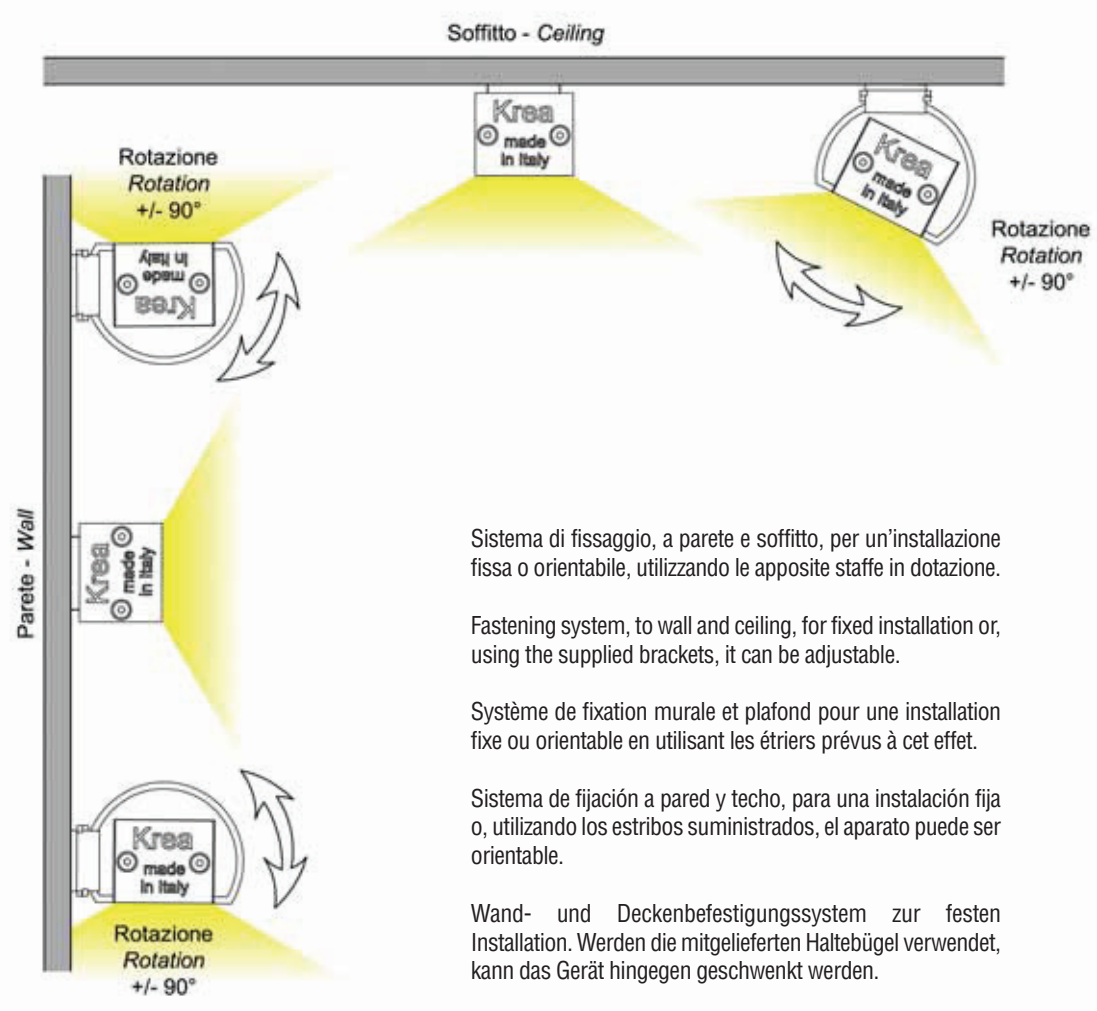


Esempio di montaggio ad incasso - *Recessed mounting example*





Esempi di installazione - Types of installation



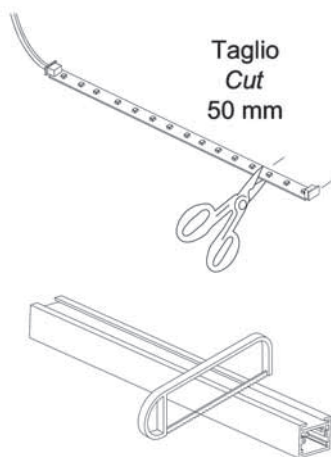
Sistema di fissaggio, a parete e soffitto, per un'installazione fissa o orientabile, utilizzando le apposite staffe in dotazione.

Fastening system, to wall and ceiling, for fixed installation or, using the supplied brackets, it can be adjustable.

Système de fixation murale et plafond pour une installation fixe ou orientable en utilisant les étriers prévus à cet effet.

Sistema de fijación a pared y techo, para una instalación fija o, utilizando los estribos suministrados, el aparato puede ser orientable.

Wand- und Deckenbefestigungssystem zur festen Installation. Werden die mitgelieferten Haltebügel verwendet, kann das Gerät hingegen geschwenkt werden.



Totaled può essere facilmente accorciato ottenendo la misura desiderata: l'estruso di polycarbonato può essere tagliato utilizzando un seghetto. La lunghezza del circuito può essere ridotta in sezioni da 50 mm o multipli sezionandolo dalla parte opposta al cavo di alimentazione.

Totaled is easy to shorten to obtain the desired size: the polycarbonate extrusion can be cut with a hacksaw. The length of the circuit can be shortened in 50 mm sections or multiples, sectioning it from the part opposite the power cord.

Totaled peut être facilement réduite pour obtenir la mesure désirée : l'extrudé de polycarbonate peut être découpé en utilisant une scie. La longueur du circuit peut être réduite en sections de 50 mm ou ses multiples. Il faut sectionner en partant de la partie opposée au câble d'alimentation.

Totaled se puede acortar fácilmente obteniendo la medida deseada: el polycarbonato extruido se puede cortar utilizando una siqueta. La longitud del circuito se puede reducir en secciones de 50 mm o múltiples seccionándolo por la parte opuesta al cable de alimentación.

Totaled kann ganz einfach auf die gewünschte Länge gekürzt werden: die Polycarbonat-Extrusion kann mit einer Säge geschnitten werden. Die Länge des Kreises kann um Abschnitte zu 50 mm oder Vielfachen davon reduziert werden; die Abtrennung hat von der dem Versorgungskabel gegenüber liegenden Seite her zu erfolgen.



