

Totaled-S

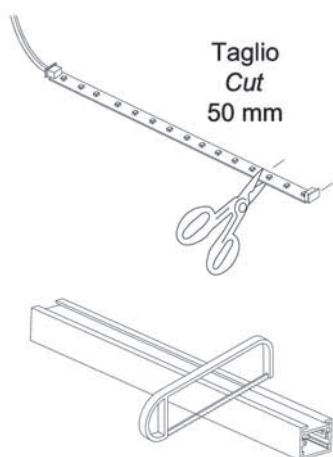
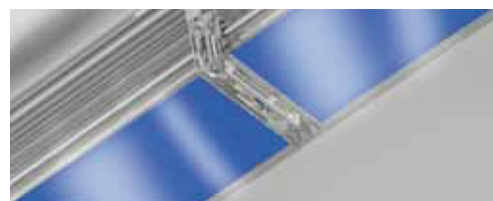
Lampada sospensione per illuminazione di ambienti con luce diffusa. Estruso in policarbonato trasparente con pellicola di policarbonato bianco, inserita internamente, per avere la luce naturale. Disponibile filtro colorato per avere luce gialla o rossa o blu. Particolari in policarbonato trasparente. Equipaggiata con led smd bianchi 4200°K. La versione RGB per missaggio di luci colorate è equipaggiata con LED smd Full Color. **Tutte le versioni necessitano di alimentatore remoto 12V non incluso e acquistabile separatamente.**

Suspension lamp to illuminate ambientes with diffused light. Transparent polycarbonate extrusion with white polycarbonate sheet, inserted internally, for natural light. Coloured filter available for yellow, red or blue light. Transparent polycarbonate components. Fitted with 4200°K white SMD LED. The RGB version for mixing coloured lights is fitted with Full Color SMD LED. **All versions need 12V remote ballast not included and purchasable separately.**

Lampe à suspension pour éclairage avec lumière diffuse. Extrudé en polycarbonate transparent avec pellicule de polycarbonate blanc insérée à l'intérieur pour offrir une lumière naturelle : disponible aussi avec un filtre coloré pour obtenir une lumière jaune, rouge ou bleu. Pièces en polycarbonate transparent. La lampe est pourvue de leds smd blanches 4200°K. La version RGB pour mixage de lumières colorées est équipée de LED smd Full Color. **Toutes les versions nécessitent Alimentateur à distance 12V pas inclus et vendu séparément.**

Lámpara de suspensión para iluminación de ambientes con luz difusa. Policarbonato transparente extruido con película de policarbonato blanco, insertada internamente, para tener la luz natural. Disponible filtro coloreado para luz amarilla, roja o azul. Detalles de policarbonato transparente. Equipada con leds smd blancos 4200°K. La versión RGB para mezclar las luces coloreadas está equipada con LED SMD Full Color. **Todas las versiones necesitan de alimentador 12V a distancia no incluido y que se vende separado.**

Hängeleuchte zur Beleuchtung von Räumen mit diffusem Licht. Transparente Polycarbonat-Extrusion mit innen weißfarbener Polycarbonat-Folie, die das natürliche Licht erzeugt. Erhältlich ist auch ein Farbfilter, mit dem gelbes oder rotes oder blaues Licht erzeugt werden kann. Einzelteile aus transparentem Polycarbonat. Ausgestattet mit weißen SMD LED 4200°K. Die RGB-Ausführung zum Mischen farbiger Lichter ist mit SMD LED Full Color ausgestattet. **Alle Versionen für den Einsatz mit 12V Fernspeisung nicht inbegriffen und separat erhältlich.**



Taglio
Cut
50 mm

Totoled può essere facilmente accorciato ottenendo la misura desiderata: l'estruso di policarbonato può essere tagliato utilizzando un seghetto. La lunghezza del circuito può essere ridotta in sezioni da 50 mm o multipli sezionandolo dalla parte opposta al cavo di alimentazione.

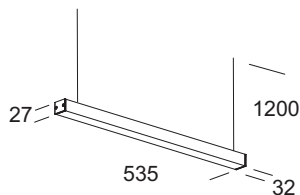
Totoled is easy to shorten to obtain the desired size: the polycarbonate extrusion can be cut with a hacksaw. The length of the circuit can be shortened in 50 mm sections or multiples, sectioning it from the part opposite the power cord.

Totoled peut être facilement réduite pour obtenir la mesure désirée : l'extrudé de polycarbonate peut être découpé en utilisant une scie. La longueur du circuit peut être réduite en sections de 50 mm ou ses multiples. Il faut sectionner en partant de la partie opposée au câble d'alimentation.

Totoled se puede acortar fácilmente obteniendo la medida deseada: el policarbonato extruido se puede cortar utilizando una sigueta. La longitud del circuito se puede reducir en secciones de 50 mm o múltiples seccionándolo por la parte opuesta al cable de alimentación.

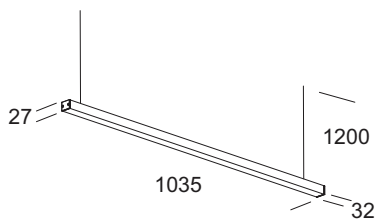
Totoled kann ganz einfach auf die gewünschte Länge gekürzt werden: die Polycarbonat-Extrusion kann mit einer Säge geschnitten werden. Die Länge des Kreises kann um Abschnitte zu 50 mm oder Vielfachen davon reduziert werden; die Abtrennung hat von der dem Versorgungskabel gegenüber liegenden Seite her zu erfolgen.

Totaled 50S	Articolo Item	Codice Code				W _{max}		LUMEN		
		BI	BL	GI	RO					



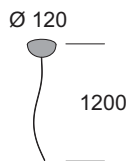
LED-N	totaled 50-S	74031	74035	74032	74033	30x0,24	led	-	IP20		A
RGB	totaled 50-S RGB	70721				30x0,24	led	-	IP20		nd

Totaled 100S



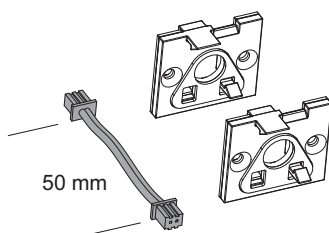
LED-N	totaled 100-S	74041	74045	74042	74043	60x0,24	led	-	IP20		B
RGB	totaled 100-S RGB	70731				60x0,24	led	-	IP20		nd

Kit rosone



kit rosone totaled-S	70971	rosone e cavo alimentazione 120 cm con connettori per led <i>top cover with cable 120 cm long with led connector</i>
kit rosone totaled-S RGB	70981	rosone e cavo alimentazione 120 cm con connettori per led RGB <i>top cover with cable 120 cm long with RGB led connector</i>

Kit LC



kit LC totaled	30950	kit linea continua <i>kit for continuous-row lighting</i>
kit LC totaled RGB	30951	kit linea continua RGB <i>kit for continuous-row lighting RGB</i>

Versione LED LED version

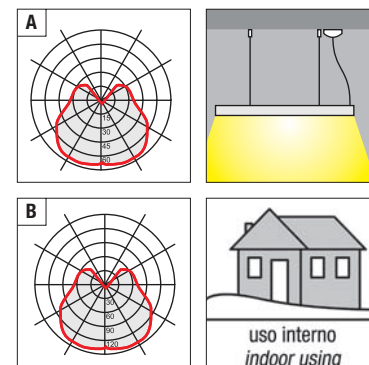
BI Bianco <i>White</i>	BL RAL 5017 Blu <i>Blue</i>	GI RAL 1023 Giallo <i>Yellow</i>	RO RAL 3000 Rosso <i>Red</i>
----------------------------------	---------------------------------------	--	--

LED-N 4200K luce naturale - 4200K natural white

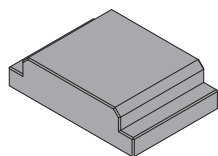
RGB Informazioni tecniche pag. 464
Technical instructions page 464

(nd) Non disponibile - *Not available*

Utilizzo con alimentatore remoto (pag.466) non incluso e acquistabile separatamente
Arranged for remote ballast (pag.466) not included and purchasable separately



Alimentatore remoto
Remote ballast



Articolo <i>Item</i>	Codice <i>Code</i>	Dims	nr max apparecchi collegabili <i>max connected devices</i>	
			Totaled 50-S Totaled 50-S RGB	Totaled 100-S Totaled 100-S RGB
alimentatore 13W-12V	90021	dims: 158x22x19 mm	1	-
alimentatore 20W-12V	90022	dims: 146x55x19 mm	2	1
alimentatore 35W-12V	90023	dims: 185x43x30 mm	4	2
alimentatore 60W-12V	90024	dims: 254x45x35 mm	8	4
alimentatore 100W-12V	90025	dims: 270x63x41 mm	13	6
alimentatore 150W-12V	90026	dims: 270x63x41 mm	20	10

Esempio di montaggio - *Mounting example*

