



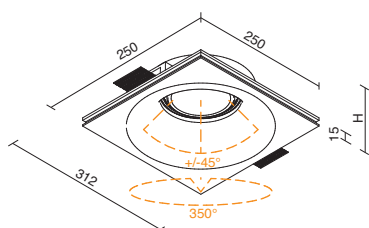
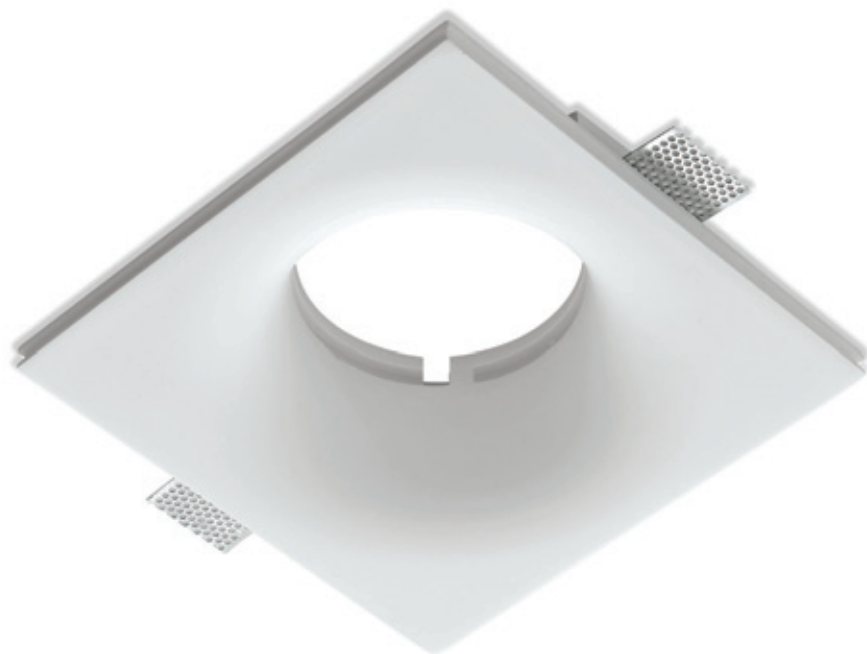
Incasso in gesso ottica orientabile recessa. Sorgente luminosa alogena in bassa tensione o LED. Per versione a LED alimentatore da prevedere a monte nella scatola di derivazione.

Plaster recessed mount, recessed adjustable optical system. Low voltage halogen or LED bulb. For version with LED power supply to be provided at the junction box.

Empotrable de yeso con óptica orientable encajada. Fuente luminosa halógena de baja tensión o LED. Atención: preveer la instalacion de la alimentaciòn en la caja de derivaciòn.

Encastré en plâtre avec optique orientable en retrait. Source lumineuse halogène basse tension ou LED. Pour la Version a Led il est préférable de déporter le driver dans une boite de dérivation.

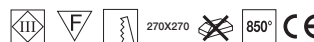
Deckeneinbauleuchte aus Gips mit dreh- und schwenkbarer Optik und Versenktem System, wahlweise zur Bestückung mit LED, Kompaktleuchtstofflampe oder Kaltlichtspiegel- lampe Das Betriebsgerät ist gesondert zu bestellen und in dem oberen Teil des Gehäuses einzulegen.



H: 173 mm (61370)  
117 mm (61380)

FINISH	CODE	LAMP	ELECTRIFICATION	LED COLOUR
E1	<b>61370</b>		QR111 G53 max 100W - 12V	
E1	<b>61380</b>		7 LED x 2W (14W) - 60°	N

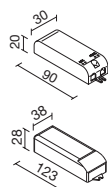
Weight Kg. 2,20  
Volume m³ 0,013



### Trasformatori

Transformers / Transformadores  
Transformateur / Transformatoren

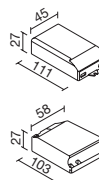
CODE		
<b>57350</b>	60W 12V	
<b>53510</b>	105W 12V	



### Alimentatori

Drivers / Alimentadores  
Alimentateurs / Vorschaltgeräte

CODE		
<b>89164</b>	1/6 LED 600 mA	
<b>84766</b>	6/12 LED 600 mA	



### Accessori / Accessories / Accesorios / Accessoires / Zubehör

#### 60830

Kit spessori per installazione su cartongesso spessore 12,5 mm.  
Shim kit for installation on 12,5 mm thick plasterboard.  
Juego de espesores para instalaciòn en cartòn yeso de 12,5 mm de grosor.  
Kit calage pour montage sur panneau de plâtre épaisseur 12,5 mm.  
12,5 mm Distanzscheiben - Set für den Einbau in Rigipsplatten.

