



Kuba

Lampione da giardino. Diffusore in policarbonato opale. Struttura in pressofusione di alluminio, palo in alluminio estruso con particolari in pressofusione di alluminio, verniciatura in polvere poliestere con trattamento di fosfatazione. Viti in acciaio inox. Guarnizioni in gomma ai polimeri. Equipaggiato con **led di potenza** e alimentatore elettronico incorporato. Versioni REM per utilizzo con alimentatore remoto 500mA non incluso e acquistabile separatamente. Fornito con dispositivo per il collegamento di un cavo di ingresso (alimentazione della rete) e due cavi di uscita (alimentazione degli apparecchi a "cascata" in parallelo).

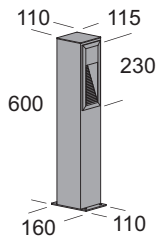
Bollard. Diffuser made in opal polycarbonate. Structure made in die casting aluminium, pole made in extruded aluminium and die casting aluminium parts with polyester paint and phosphate treatment. Inox steel screws. Gasket made in rubber. Equipped with **power led** and electronic gear included. REM versions arranged for 500mA remote ballast not included and purchasable separately. Equipped with a device for connecting an input cable (mains supply) and two output cables (power to devices in "cascade" in parallel).

Borne. Diffuseur en polycarbonate opale. Structure réalisée en fonte d'aluminium, pilier réalisé en extrusion d'aluminium avec parties en fonte d'aluminium. Vernis polyester traitement de phosphatation. Vis en acier inox. Joint en gomme. Equipée avec **led de puissance** et ballast électronique incorporé. Versions REM pour utilisation avec ballast 500mA à distance pas inclus et vendu séparément. Equipé d'un dispositif permettant de connecter un câble d'entrée (alimentation secteur) et de deux câbles de sortie (puissance aux dispositifs de la "cascade" en parallèle).

Baliza. Difusor de policarbonato opal. Estructura en fundición a presión de aluminio, poste de aluminio extrudido con detalles fundidos a presión de aluminio, pintura en polvo poliéster con tratamiento de fosfatación. Tornillos de acero inoxidable. Junta de protección de goma. Suministrada con **led de potencia** y alimentador electrónico incorporado. Versiones REM para el uso con alimentador 500mA a distancia no incluido y que se vende separado. Suministrado con un dispositivo para conectar un cable de entrada (red eléctrica) y dos cables de salida (energía a los dispositivos en "cascada" en paralelo).

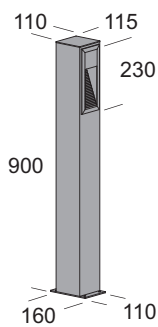
Pollerleuchte. Diffusor aus opalem Polycarbonat. Struktur aus Aludruckguss, Ständer aus Aluminium extrusion mit Einzelteilen aus Aludruckguss, Lackierung aus Polyester Pulver mit Phosphatierung. Schrauben aus Edelstahl. Dichtungen aus Polymergummi. Ausgestattet mit **LED power** und eingebautem elektronischem Versorgungsgerät. REM Versionen für den Einsatz mit 500mA Fernspeisung nicht inbegriffen und separat erhältlich. Ausgestattet mit einer Vorrichtung zum Anschließen einer Eingangsspannung Kabel (Netz) und zwei Output-Kabel (Stromversorgung von Geräten in "Kaskade" parallel).

Kuba 60



| Articolo Item | Codice Code | | W _{max} | led | LUMEN | IP | Icon | A |
|---------------------|-------------|-------|------------------|-----|-------|------|------|---|
| | AT | GR | | | | | | |
| LED-N kuba 60 led-N | 57517 | 57516 | 2x2W | led | - | IP54 | ⊕ | A |
| kuba 60 led-N REM | 57514 | 57513 | 2x2W | led | - | IP54 | ⊕ | A |

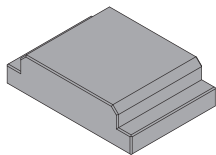
Kuba 90



| | | | | | | | | |
|---------------------|-------|-------|------|-----|---|------|---|---|
| LED-N kuba 90 led-N | 57527 | 57526 | 2x2W | led | - | IP54 | ⊕ | A |
| kuba 90 led-N REM | 57524 | 57523 | 2x2W | led | - | IP54 | ⊕ | A |

Alimentatore remoto
Remote ballast

nr max apparecchi collegabili
max connected devices
kuba 60 - 90 REM



| | | | |
|------------------------|-------|--------------------|----|
| alimentatore 35W-500mA | 90030 | dims: 125x79x22 mm | 8 |
| alimentatore 50W-500mA | 90031 | dims: 125x79x22 mm | 12 |

Versione LED LED version

AT RAL 7016
Antracite goffrato *Embossed anthracite*

GR RAL 9006
Grigio goffrato *Embossed grey*

LED-N 4200K luce naturale - 4200K natural white

REM Utilizzo con alimentatore remoto (pag.466) non incluso e acquistabile separatamente.
Arranged for remote ballast (pag.466) not included and purchasable separately.

