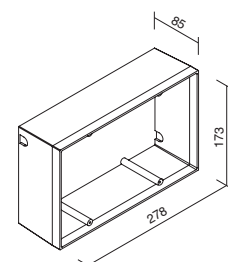


52860
Controcassa
Outer casing
Contra caja
Double boîtier
Einbaengehause



52830
Controcassa
Outer casing
Contra caja
Double boîtier
Einbaengehause

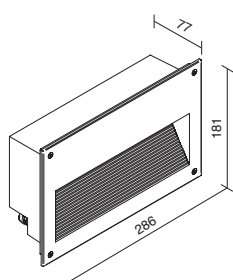
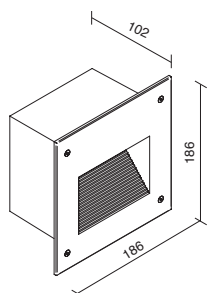
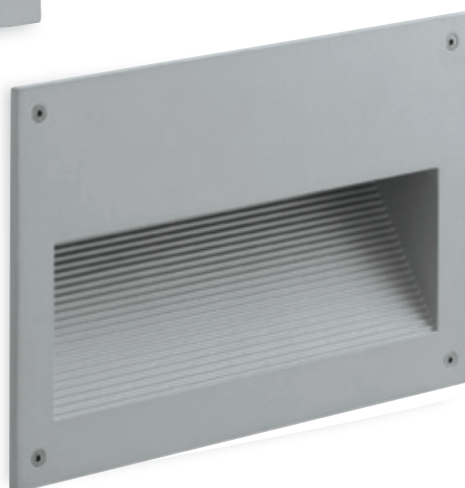
Apparecchi per applicazione a parete da incasso su controcassa. Distribuzione luminosa diretta al suolo. Corpo in alluminio con trattamento antiossidante e verniciatura a polveri poliestere. Sorgente a fluorescenza con alimentatore incluso.

Recessed wall lights in recess housing. Directional downlighting to the ground. Antioxidant aluminium body with powder paint finish. Fluorescent bulb and power supply unit (supplied).

Empotrables de pared aplicables en contracaja. Distribución luminosa dirigida hacia el suelo. Cuerpo de aluminio con tratamiento antioxidante y pintado con pintura en polvo poliéster. Fuente luminosa fluorescente con alimentador incluido.

Appareils pour application murale à encastrer avec boîtier d'encastrement. Flux lumineux dirigé vers le sol. Corps en aluminium traité anti-oxydation et peinture en poudre polyester. Source fluorescente avec alimentateur inclus.

Wandleuchte IP 65 mit Einbauehäuse mit gerichtetem Lichtaustritt. Gehäuse aus pulverbeschichtetem Aluminium mit Anlaufschutz, komplett mit elektronischem Vorschaltgerät für Kompaktleuchtstofflampen.



FINISH	CODE	LAMP	ELECTRIFICATION
--------	------	------	-----------------



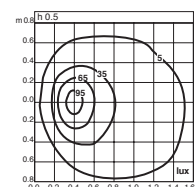
C5

61085



TC-DEL G24q -1 10W - 240V

Weight Kg. 1,70
Volume m³ 0,005



C5

61095



TC-DEL G24q-3 26W - 240V

Weight Kg. 2,93
Volume m³ 0,007

